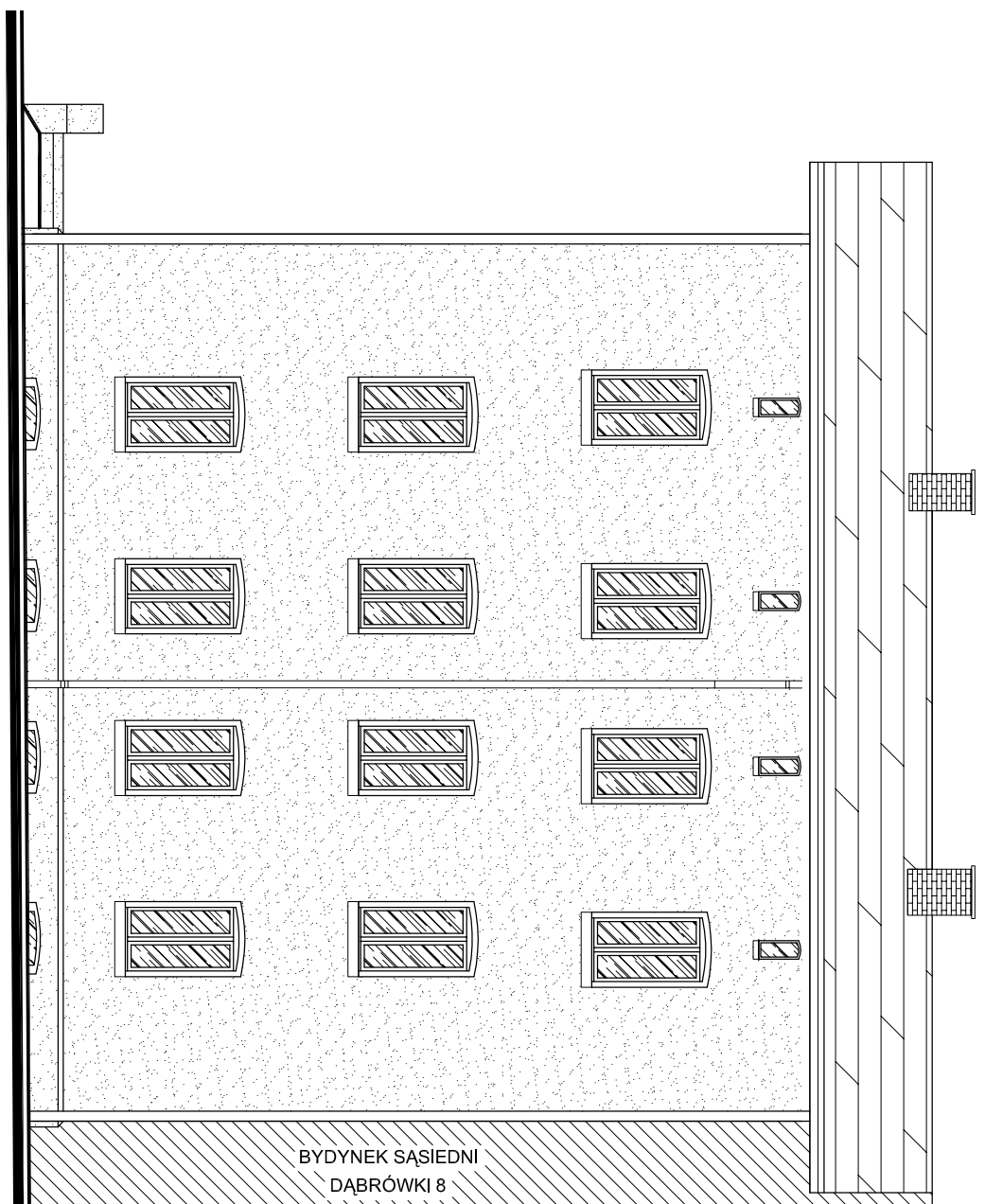


ELEWACJA PÓŁNOCNO-ZACHODNIA



ELEWACJA POŁUDNIOWO-ZACHODNIA

- UWAGI:**
1. Inwentaryzacja sporządzona za pomocą dalmierza, taśmą mierniczej i dokumentacji fotograficznej.
 2. Przed przystąpieniem do prac budowlanych zwerifikować wymiary na budowie.

Jednostka Projektowa:

FIRMA USŁUGOWA „MTX”
Mariusz Kolberg 43-173 Łąszka Górna ul. Tuwima 13a
 tel.032 323-81-00, 0-501-767-133, 513-060-946; fax: 032 323-81-70 e-mail: kolmari@interia.pl

Investor:
Komunalny Zakład Gospodarki Mieszkańcowej w Katowicach

ul. Grażyńskiego 5, 40-126 Katowice
 Lokalizacja inwestycji:
 woj. śląskie, 40-084 Katowice, ul. Opolska 40,
 działka nr 1/12

Temat:

**PROJEKT BUDOWLANY ROZBIÓRKI BUDYNKU
 WIELORODZINNEGO PRZY UL. OPOLSKIEJ 40**

Projektant: **mgr inż. Mariusz KOLBERG** Podpis:

uprawnienia nr 8/2000 w specjalności konstrukcyjno-budowlanej

Opracował/a: **tech. Barbara PENDZIALEK** Podpis:

Branża: **BUDOWLANA** Standard: **INWENTARYZACJA**

Nazwa rysunku: **ELEWACJE** Data: **08.2010** Skala: **1:100**
 Nr rysunku:

ELEWACJE

INW.-8